



FONDAZIONE
CASSA DI RISPARMIO
DI PISTOIA E PESCIA



GRUPPO ITALIANO
CENTRI DIURNI
ALZHEIMER

12° CONVEGNO NAZIONALE SUI CENTRI DIURNI ALZHEIMER

14 - 15 ottobre 2022 - Montecatini Terme

**Il Centro Diurno nella rete dei servizi per la demenza
oggi: il punto di vista del gestore**

Valentina Blandi, PhD – DG Consorzio Zenit

La persona con demenza genera complessità nel servizio



Il paziente è
co-produttore del
servizio di cura



**Se non co-produciamo
aumentano:**

- **Rischi clinici**
- **Rischio di risarcimento**
- **Rischio di contenzioso**





In generale, come gestire questi rischi?

- **Trasferendo i rischi a terzi (assicurazione)**
- **Personalizzando la relazione di cura**

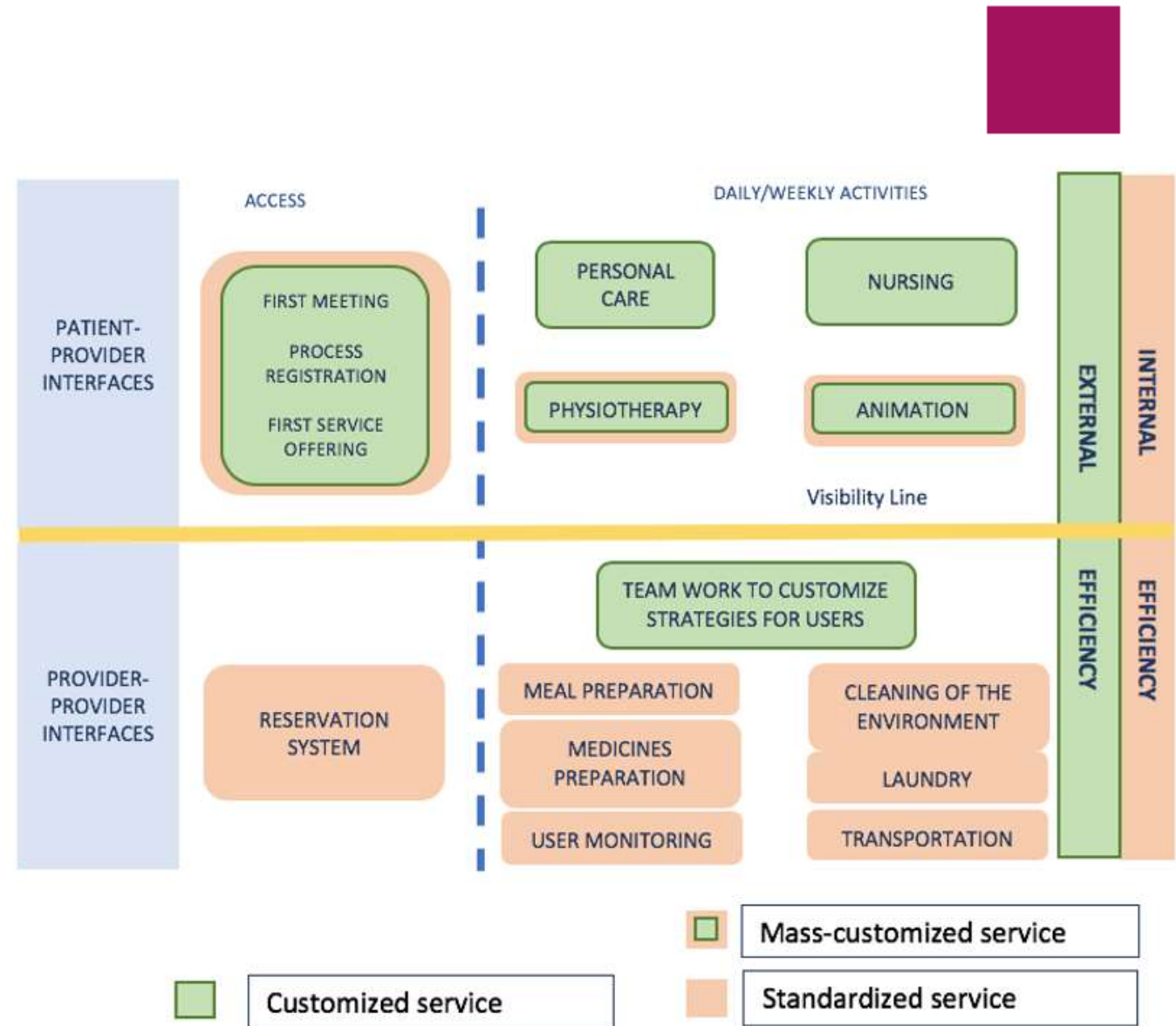
Ne conseguono...

**Due orientamenti
organizzativi,
gestionali e di
controllo della qualità**



Primo Orientamento:

Personalizzare le
parti del servizio che
soddisfano bisogni
complessi;



Secondo Orientamento:

Valutare la qualità sulla base dell'applicazione di standard **top down** e **bottom up**



Conclusioni

Le persone con demenza sono co-produttori dei servizi di cura



Conclusioni

Solo a partire da questa
consapevolezza sarà
possibile creare
finalmente servizi
efficienti e di qualità

v.blandi@consorzio-zenit.it

Diritto e Management in Sanità

Valentina Blandi

LA RELAZIONE NEGATA

Come gestire i rischi e i costi in sanità
attraverso il rapporto di cura

