

**ANTROPOLOGIA  
PSICOANALITICA**

**DI DEMENZE  
(E PSEUDODEMENZE)  
(2)**

**AUGUSTO IOSSA FASANO**

# Il piccolo Hans

rivista di analisi materialistica

## 78

estate 1993

### La vecchiaia come opera d'arte

La sconfitta della prospettiva,  
due paure e un doppio cuneo

Lo sguardo del vecchio

La psicoanalisi, la vecchiaia,  
e il metodo della diversione in Montaigne

Re Lear-Yahweh: l'amore di un padre  
e i mostri degli abissi

L'ossatura divina.

Le storie secondo Karen Blixen

Paradigmi dell'etnografia antica

La terra promiscua  
Dislocamenti di un secondo  
inconscio e campi di colore  
*di Sergio Finzi*

Zeno, la carriera di vegliardo

Ludovico tra i briganti,  
ovvero l'etica della tarda età

Matta, il rompicoglioni

VIRGINIA FINZI GHISI

---



*I saggi*

1968-1998

---

*Moretti & Vitali*

**Sergio  
Finzi**



*L'ombra  
del grillo  
parlante*



**Analisi della paura  
di scomparire**



*Moretti & Vitali*

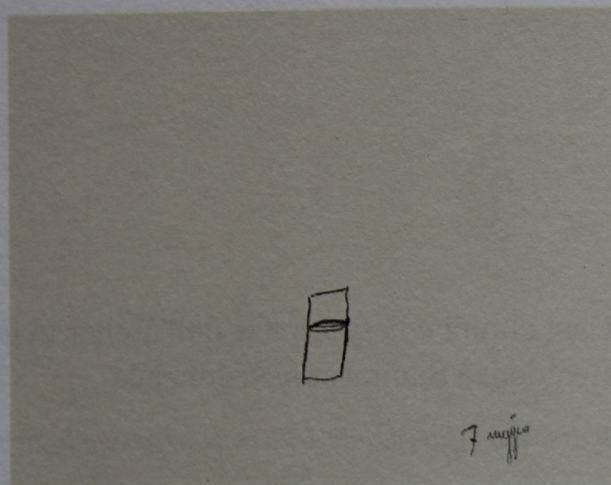
**Sergio Finzi**

*Tradimento  
e fedeltà*

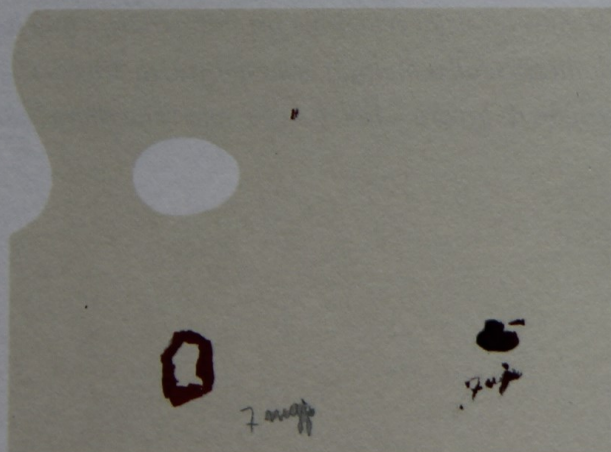


**Il primo libro dell'Alzheimer**

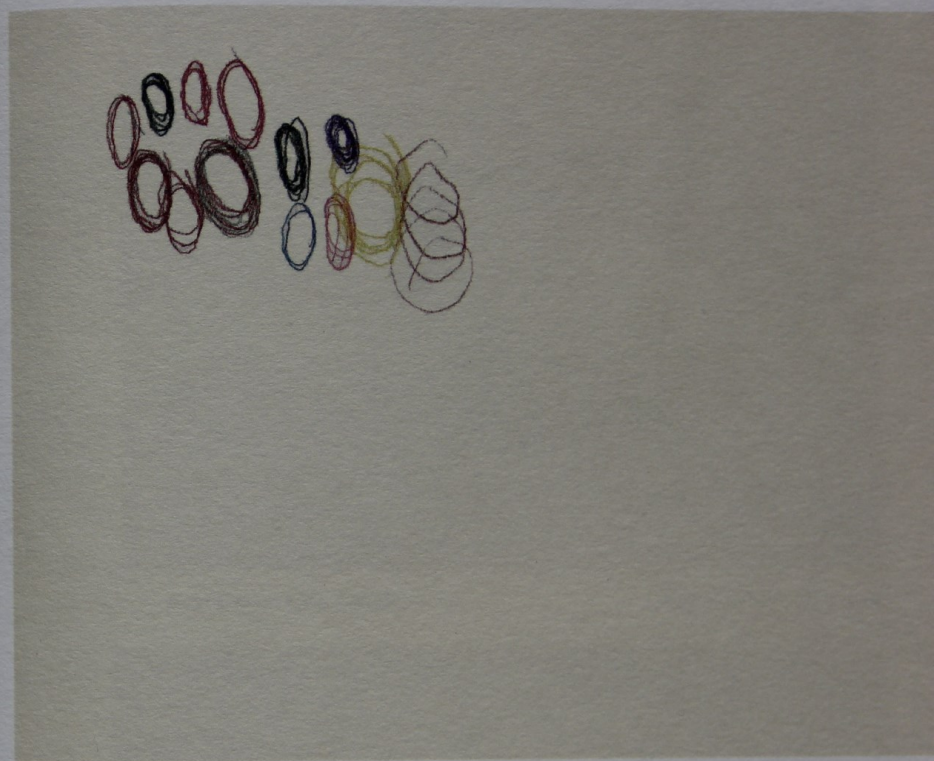
*Moretti & Vitali*



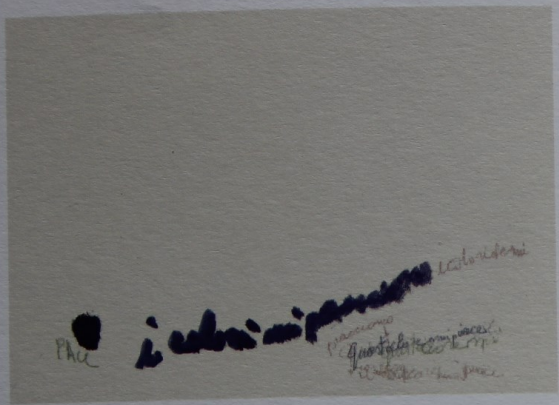
n. 309 *La sedia*



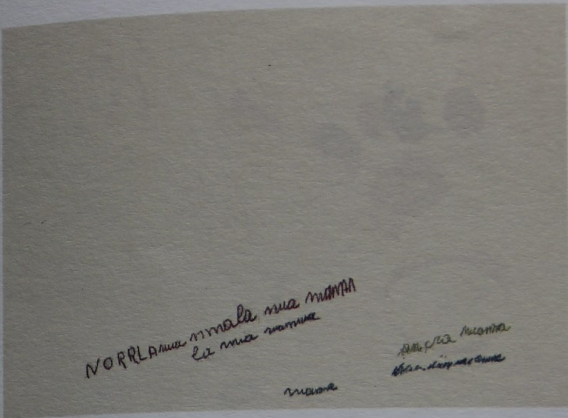
n. 310 *Casa rossa*



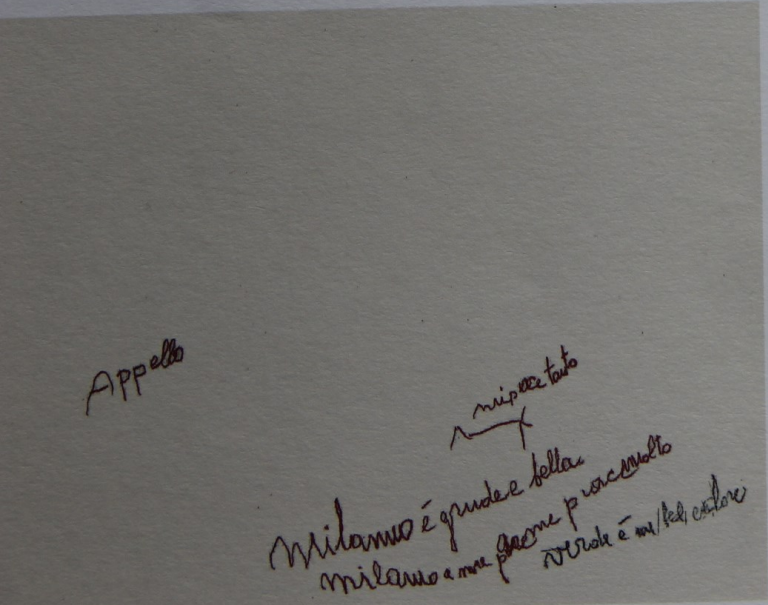
n. 311 *Ovali colorati*



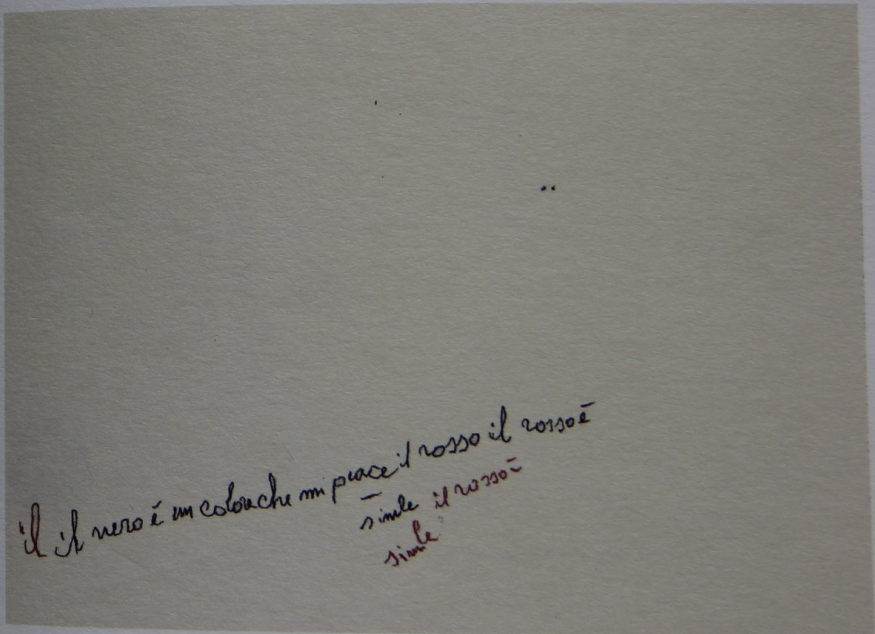
n. 320 I colori mi piacciono



n. 322 La mia mamma, ancora mamma



Milano è grande



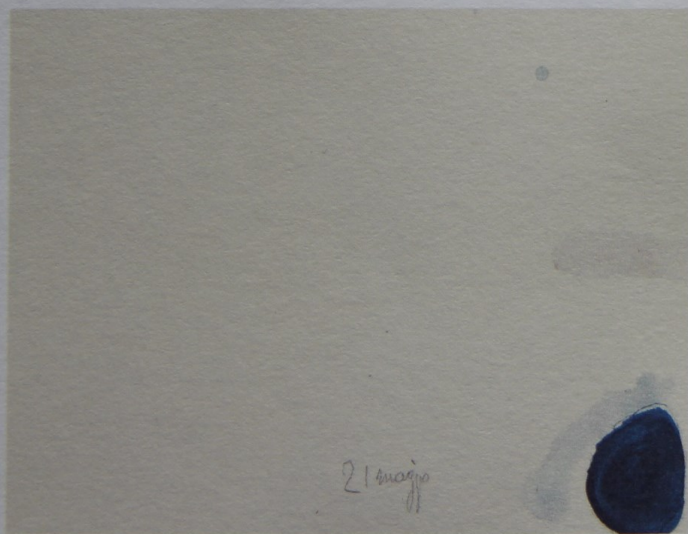
n. 323 Il nero è un colore che mi piace, il rosso è simile



n. 324 Rosso e giallo, mescolanze



n. 326 Strati di colore



n. 325 Cerchio azzurro



n. 327 La linea rossa



# LA PERSONA ANZIANA E LA DEMENZA SECONDO IL MODELLO DI LOUIS PLOTON

- DISTINGUERE I SINTOMI PSICHIATRICI DA QUELLI DEFICITARI
- ALTA SOFFERENZA PSICHICA PROVOCA INSORGENZA PRECOCE DI SINTOMI DEFICITARI
- AUTOESCLUSIONE DALLA VITA DI RELAZIONE E SUA REVERSIBILITA'
- OPPOSIZIONE O CONSENSO AMBIENTALE

# ALZHEIMER:

## 4 LEZIONI DI SERGIO FINZI

- La mente non funziona piu' come un "notes magico"
- Nell'AD si registra la tendenza a "uscire dal processo temporale generativo", lo spiazzamento delle potenze psichiche complica le relazioni, le rende pesanti e insostenibili. Il malato non e' autonomo e tollera male la convivenza.
- Lo stesso e i parenti optano per una casa di riposo anche se il momento del trasferimento risulta doloroso.
- Il malato mette l'altro in situazioni paradossali, indecidibili e di forte imbarazzo intellettuale

# ALZHEIMER:

## 4 LEZIONI DI SERGIO FINZI

Il malato di Alzheimer scompagina le nostre potenze psichiche:

- Vergogna
- Senso estetico
- Orrore

In questo modo ci dimostra che in situazioni di maggior vulnerabilità si costruiscono difese e si codificano regole in modo diverso dal nostro, da quello normale, dinanzi alla forza delle pulsioni.

*“La malattia mette alla prova la resistenza delle potenze psichiche”*

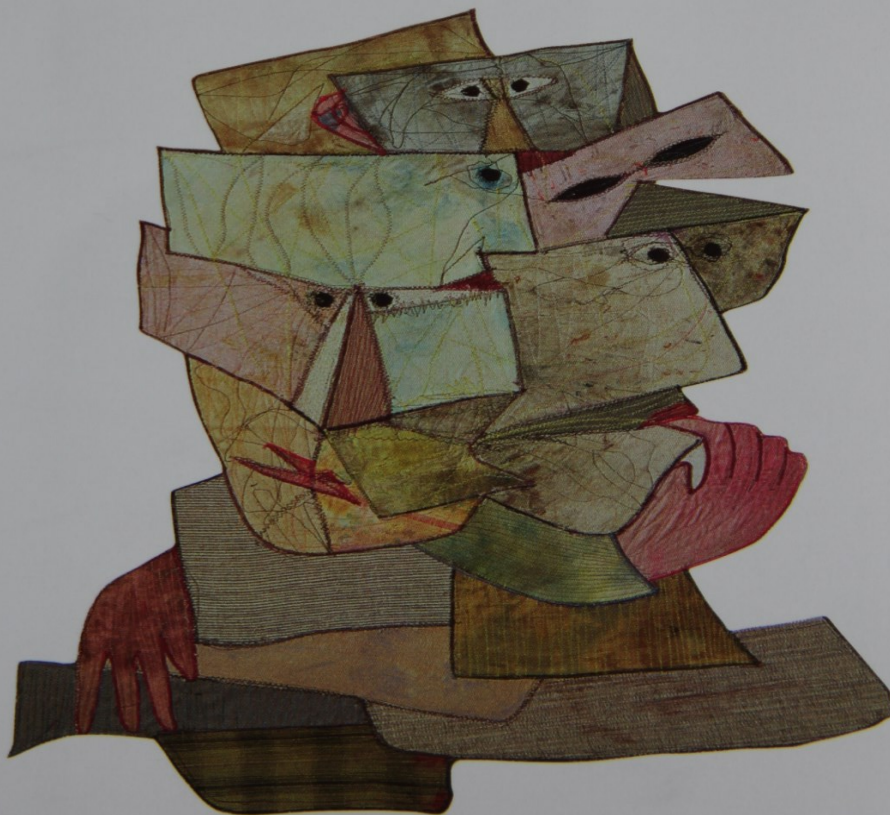
# L'APPROCCIO PROTESICO E RETROGENETICO VERSUS IL MODELLO BIO-MEDICO

*L'altro volto della demenza* A. CESTER, L.P. De Vreese

Raffaello Cortina Editore

# Alva Noë Perché non siamo il nostro cervello

Una teoria radicale  
della coscienza



SCIENZA  
E IDEE

Collana diretta  
da Giulio Giorello

**DISEGNO E COLORE**

**CONSENTONO UN'ATTIVA**

**RAPPRESENTAZIONE:**

- DEL SOGGETTO**
- DELL'OGGETTO PROTESICO**
- DELLA RELAZIONE**

SUPERVISIONE ANALITICA  
CON GLI OPERATORI E  
CONSULENZA CON I FAMILIARI

PROTESI

APPARATO PSICHICO ————— IDENTITÀ

DISEGNO-MAPPA DELLO SPAZIO

Augusto Iossa Fasano

**FUORI DI SÉ**  
**DA FREUD ALL'ANALISI DEL CYBORG**

Edizioni ETS