



LA MEMORIA DEL BELLO

**ITINERARI MUSEALI
PER PERSONE AFFETTE
DA DEMENZA**

Luisa Bartorelli
Centro Alzheimer
Fondazione Roma

Martina De Luca
Galleria Nazionale d'Arte
Moderna - Roma



FONDAZIONE ROMA
MUSEO

Palazzo Sciarra





Dalla parte del geriatra...

I luoghi delle cure

Vogliamo aggiungere

il museo?



FONDAZIONE ROMA
MUSEO

Palazzo Sciarra



Con il contributo di



INTERVENTI PSICOSOCIALI

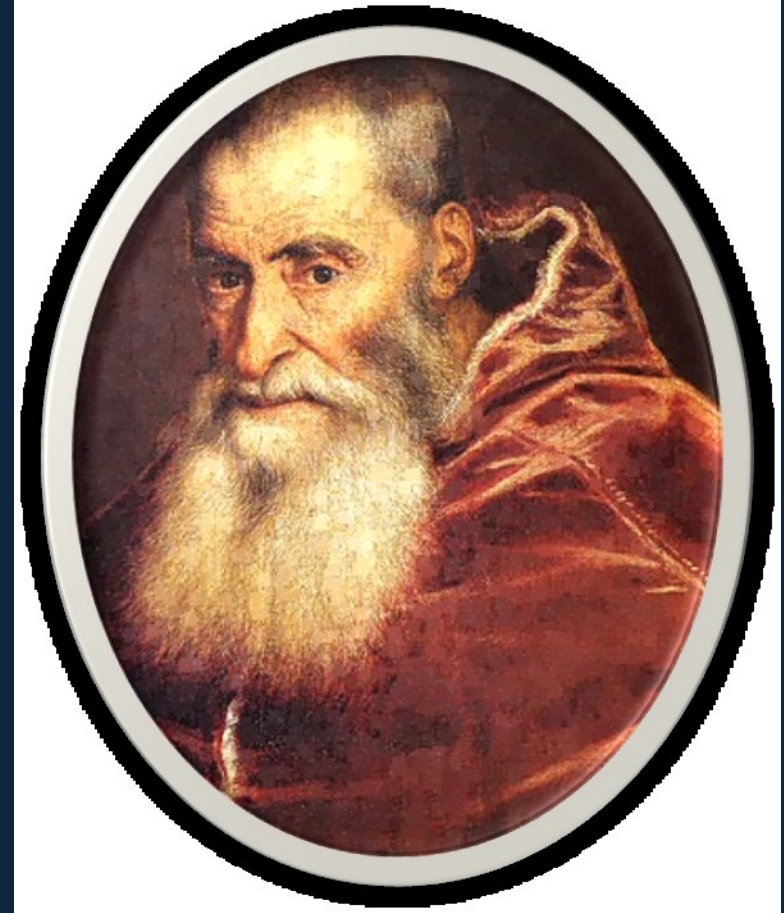
Per mobilizzare la persona

verso qualcosa,
un obiettivo,
un paesaggio,
un quadro,
verso se stesso
... le proprie memorie



PROTOCOLLO

- 12 persone affette da demenza di grado lieve-moderato
- 6 operatori dell'équipe del CDA
- 6 visite annuali di 2 ore
- condotte da un'esperta del museo
- sosta davanti 3-4 opere selezionate
- Ad una settimana di distanza in CDA: restituzione delle immagini assieme alla stessa esperta.
- A 2 settimane di distanza in CDA : richiamo alle opere con la realizzazione di un cartellone riassuntivo dell'esperienza.



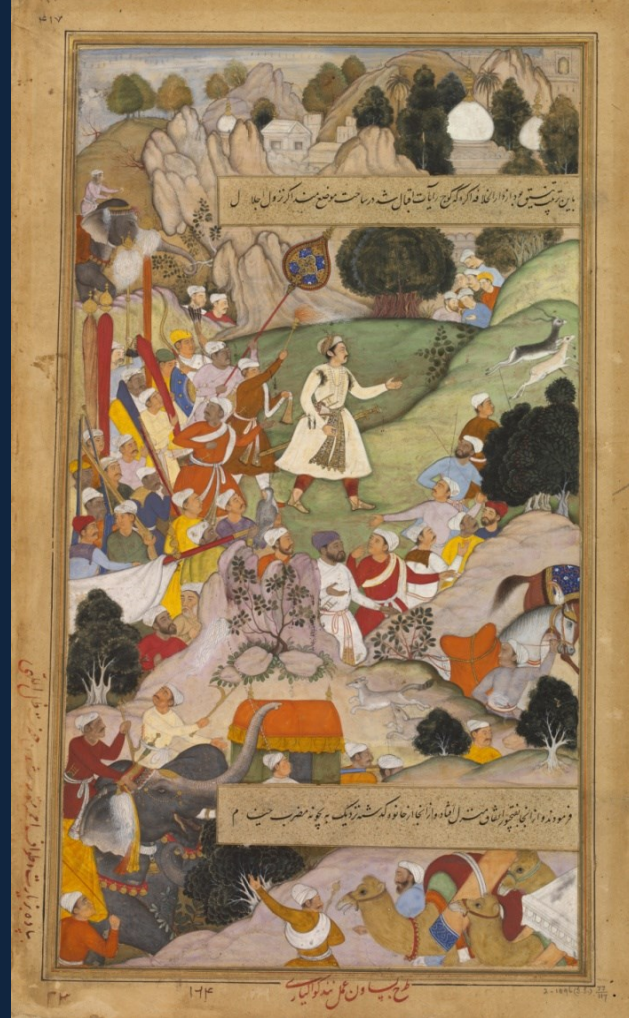
PROTOCOLLO

- L'équipe degli operatori compila una griglia di osservazione per ogni paziente, riguardante aspetti cognitivi, affettivi e comportamentali, con note sulle verbalizzazioni effettuate durante gli incontri.
- Un'intervista semistrutturata viene somministrata ai familiari dopo ogni ciclo, per valutare le ricadute ambientali.



GRIGLIA OPERATORI

Attenzione
Memoria
Linguaggio
Curiosità
Indifferenza
Preoccupazione
Confusione
Irritabilità
Commozione
Ansia
Eccitazione
Affaticamento



Legenda:

- Attenzione 0= Assente 1= Scarsa 2= Fluttuante 3= Continua
- Linguaggio 0= Assente 1= Incongruente 2= Pertinente ma poco articolato 3=



aumento dell'autistima e rinforzo di sè
stimolazione cognitiva e sensoriale
riattivazione



socializzazione intesa come conservazione
del rapporto con il territorio

soddisfazione del caregiver

ITINERARI

Fruizione guidata
di opere d'arte
in un setting museale.

Cappella Sistina

Basilica di San Pietro

Museo Fondazione Roma - Rinascimento

GNAM: Opere di Morelli, Signorini e Cecioni

Museo Fondazione Roma - Akbar

GNAM: Boccioni, Penone,

GNAM: Opere di Fattori, Guttuso e Leoncillo

GNAM: Incontro con un artista (V.R.Orlando)



Effetti collaterali ?



Morelli , Torquato Tasso al capezzale di Isabella d'Este

Principessa con badanti Conforto alla malata Il pittore sulla sedia
Lui è innamorato e non può sposarla Sono nobili, famiglia molto ricca
Il pittore avvilito vede la ragazza che sta morendo
La malattia in poesia..... P. è affascinata dai tessuti e dai tendaggi



Fattori , la battaglia di Custoza. 1880

B. fa un'analisi sui reggimenti, distingue tra cavalleria e fanteria.

P. I soldati sono preoccupati

Gli uomini hanno fatto commenti di competenza, le donne su aspetti emozionali.



Guttuso La battaglia del ponte dell'Ammiraglio

Pi. dice che a vederla sembra che “abbiamo vinto”

G. dice che si capisce che è Garibaldi dalle giubbe rosse

E. riconosce le Sicilia dalle palme (perche c'è stata)

Pa. è vero che hanno vinto i garibaldini, ma c'è sempre qualcuno che perde e muore...
e questo è triste.



G. Penone – Spine d'acacia.

Titoli dei pazienti: Zanzarette Mosche Gabbiano Costole Bocca Labbra
Bosco con neve e alberi Acqua
Meraviglia: è unico....attenzione che punge!

CONCLUSIONI I

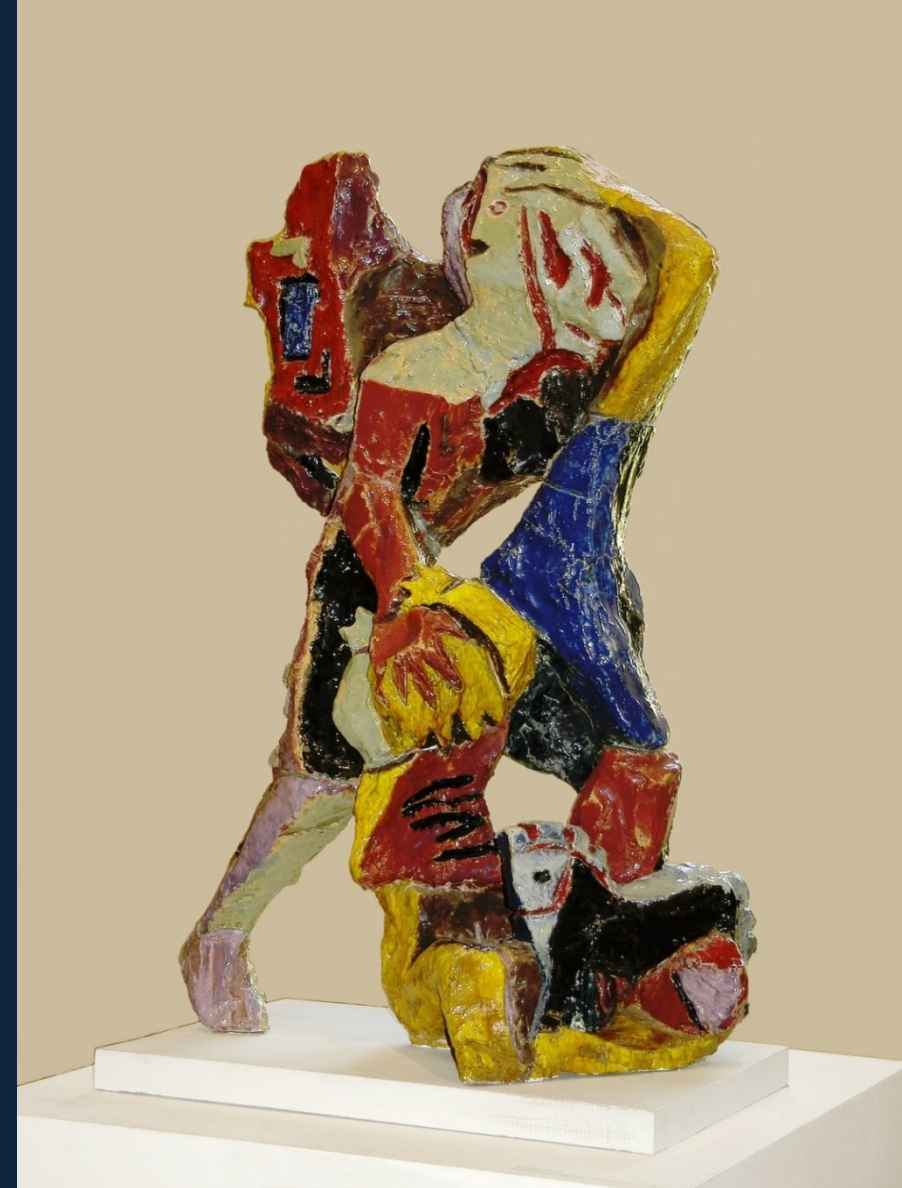
Per il paziente

- L'arte e le attività di stampo estetico possono svolgere un ruolo riabilitativo, mettendo in moto circuiti emozionali che risultano preservati più a lungo nel decorso di malattia.
- Sono sollecitati la memoria autobiografica, il tono dell'umore e la motivazione.
- Alla griglia di osservazione: > attenzione, linguaggio, e curiosità. In alcuni pazienti si è verificato un leggero stato di affaticamento, ma l'esperienza viene vissuta come piacevole.
- Nelle esperienze di rievocazione e follow up le tracce mnesiche sui contenuti specifici della visita sono modeste, mentre permangono il ricordo globale dell'evento e la sua connotazione positiva.
- Nessuna persona ha manifestato disturbi del comportamento o rifiuto durante le visite.



CONCLUSIONI II

Il contatto con il bello può rappresentare per la persona affetta da demenza un'occasione unica nella sua vita quotidiana; può contribuire a vitalizzare il rapporto con i familiari, costituendo un'opportunità di stimolazione combinata, che dal livello percettivo-sensoriale arriva a coinvolgere la dimensione cognitiva, culturale e spirituale.



Loncillo: Bombardamento notturno

Titolo dato da Pa: La disperazione.



**L'uomo
che misura
le nuvole.**

Jan Fabre



le mani guardano



**La Galleria nazionale
d'arte moderna e i suoi
pubblici**



*Dalla parte della storica
dell'Arte ...*



museo accessibile
museo per tutti



DIPARTIMENTO DI
SCIENZE GERONTOLOGICHE,
GERIATRICHE E PSICHIATRICHE

Convegno

La memoria del bello

Percorsi museali per i malati di Alzheimer

Programma

Moderatore: *Luisa Bartorelli*

ore 9.00 Registrazione dei partecipanti

ore 9.30 Saluti istituzionali

ore 9.45 **Introduzione**
Maria Vittoria Marini Clarelli
Roberto Bernabei

ore 10.00 **Arte e cervello**
Maria Caterina Silveri

ore 10.20 **La memoria del bello: storia di un progetto**
Martina De Luca

ore 10.40 **La sperimentazione clinica: esiti e prospettive**
Rosa Liperoti, Federica Mammarella

ore 11.30 **Video: Memorie del bello**

ore 12.00 Casi di studio e discussione

Venerdì, 14 ottobre 2011, ore 9.30-13.00
Salone dell'Ercole
Galleria nazionale d'arte moderna
Viale delle Belle Arti, 131 Roma

s-gnam.didattica@beniculturali.it
Tel: ++39 0632298219

galleria

nazionale

d'arte

moderna

La memoria del bello: storia di un progetto

Il modello MoMa e la rete dei musei

La formazione e il partenariato:

- ambulatoriali
- residenziali
- centro diurno



Le visite guidate:

Cicli di 3 – 4 visite

da 3 a 5 opere a visita

I temi delle visite:

- il colore
- la figura femminile
- la guerra
- la religione

.....





La metodologia:

- osservazione
- descrizione
- interpretazione
- valutazione



La valutazione:

Questionario

- profilo socio demografico
- consumi culturali progressi

La valutazione:

L'osservazione:

- commozione
- disorientamento
- curiosità
- inquietudine





I principali esiti

scarsa rilevanza del background socioculturale

scarsa incidenza dell'abitudine alla frequenza museale

livelli di attenzione medio alti

L'evoluzione del progetto

L'incontro con l'artista:
Valerio Rocco Orlando



The reverse grand tour

Conclusioni



- nuovi pubblici
- nuovi campi di indagine
- sperimentazione di nuove modalità di mediazione e comunicazione

Conclusioni



Il confronto con i pazienti malati di Alzheimer restituisce una diversa modalità di lettura e relazione con le opere d'arte, il museo e gli artisti.